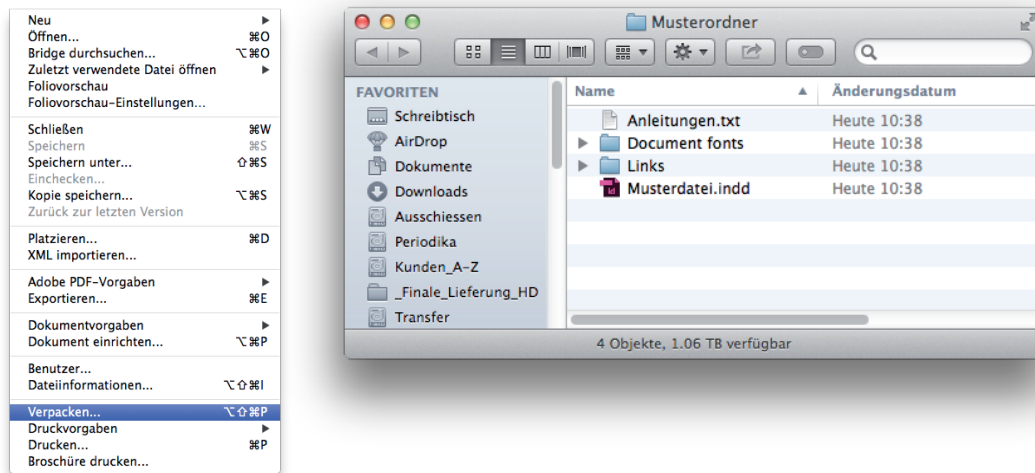


MERKBLATT

DATENANLIEFERUNG

«Offene Daten»

Es ist wichtig, dass Sie alle Schriften, Bilder und Logos mitliefern. Am einfachsten geht das im InDesign mit «Verpacken».

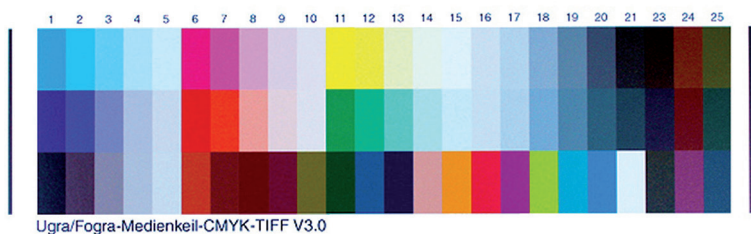


PDF

Bitte beachten Sie den Beschrieb auf dem Merkblatt «Datenerstellung» wie ein druckfähiges PDF erstellt werden kann.

Digitalproofs

Wenn Sie uns ein verbindliches Digitalproof anliefern möchten, müssen diese dem ISO-Standard des gewählten Bedruckstoffes entsprechen. Eine Statuszeile bezüglich Papierprofil, der aktuelle Ugra-Fogra Medienkeil und eine Auswertung der Messvergleiche (meistens in Form einer Etikette) muss mitgedruckt sein.



	Kanal	Gemessen	Toleranz	Genehmigt
Kontrollstreifen: Ugra Fogra-MediaWedge V3.0 Epson SpectroProofer.tst Referenzdaten: FOGRA29_MKCheck11.job Referenzprofil: ISOcoated_v2_eci.icc Proofer-Profil: SF1900CT_720x720_070410_141146.icc Delta E-Format: dE CIE76 Drucker: Epson Stylus Pro 7900/7910 (FX-H8000) CT Messgerät: Epson SpectroProofer	Mittelwert - alle Felder	1.14	dE	3.00 OK
	Maximum - alle Felder	3.15	dE	6.00 OK
	Papierweiß	0.71	dE	3.00 OK
	Cyan	0.94	dE	5.00 OK
	Magenta	0.57	dE	5.00 OK
	Gelb	2.83	dE	5.00 OK
	Schwarz	0.66	dE	5.00 OK
	Mittelwert - CMYK-Felder	1.25	dE	5.00 OK
	Maximum - CMYK-Felder	0.66	dH	2.50 OK
	Mittelwert - graue Felder	0.22	dH	1.50 OK

MERKBLATT

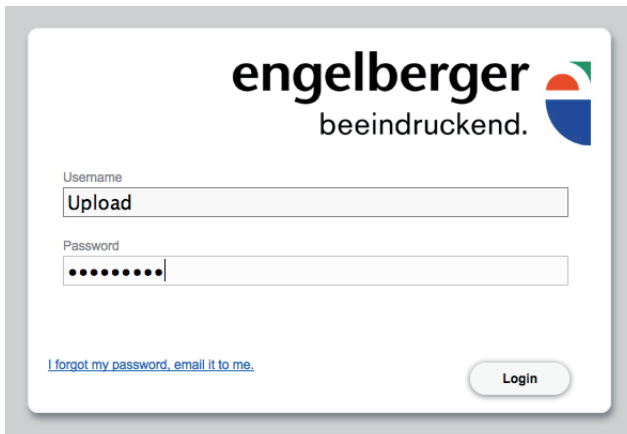
DATENANLIEFERUNG

per Webupload

Wir bieten Ihnen mit unserem Webupload eine schnelle und unkomplizierte Übermittlung Ihrer Daten. Bei regelmässiger oder umfangreicher Übermittlung lohnt sich das Erstellen eines eigenen Kundenaccounts. Nehmen Sie bitte hierzu mit unserem Leiter Mediovorstufe Kontakt auf.

Verwenden Sie beim hochladen kurze und klare Dateinamen, zusätzlich bitte keine Umlaute, Sonderzeichen und Leerschläge verwenden. Achten Sie bitte auch auf die Gross- und Kleinschreibung.

- > Username und Password eingeben (kann bei uns verlangt werden)
- > Dokument hinzufügen
- > Start Upload



The screenshot shows a login form for the Engelberger web upload service. At the top, the Engelberger logo and tagline 'beeindruckend.' are displayed. Below the logo, there are two input fields: 'Username' with the text 'Upload' entered, and 'Password' with a masked password represented by dots. A blue link for 'I forgot my password, email it to me.' is located below the password field. A 'Login' button is positioned at the bottom right of the form.

per Mail

Senden Sie Ihre Daten an die persönliche Kontaktperson bei der Engelberger Druck AG oder an vorstufe@engelbergerdruck.ch. Bitte beachten Sie, dass die Datenmenge von 15 MB nicht überschritten wird. Wenn Ihre Daten schwerer sind, gibt es die Alternative mittels Webupload.

per Datenträger

- CD
- DVD
- USB-Stick
- externe HD

Fragen?

Sind bei der Datenanlieferung Fragen oder Unklarheiten aufgetaucht?
Unsere Ansprechpersonen der Mediovorstufe helfen Ihnen gerne weiter.